

Firmamızın ölçülerde değişiklik yapma hakkı saklıdır.
Diğer ölçüler ve malzeme çeşitleri için üreticiye başvurunuz.

REV : 8

30.06.2015

Parça ve Malzeme Listesi

Ø50-300

P.NO	PARÇA ADI	MALZEME CİNSİ
1	Gövde	GGG 40-50
1A	Gövde	GGG 40-50
2	Gövde	GGG 40-50
2A	Gövde	GGG 40-50
3	Sızdırmazlık yuvası	AISI 316
4	O-Ring	Viton
5	Elastomer conta	Silikon, Viton
6	O-Ring	Viton
7	Seat	PTFE
8	Klepe	AISI 316
8A	Klepe + mil	AISI 316 + PTFE

P.NO	PARÇA ADI	MALZEME CİNSİ
9	Üst mil	AISI 316
10	Burç	PTFE
11	Civata	A-2
12	O-Ring	Viton
13	Burç	PTFE
14	Pul	St 37
15	Civata	A-2
16	Alt mil	AISI 316
16A	Alt mil	AISI 316
17	Alt kapak	St 37
18	Civata	A-2




1320-1340 PTFE SİTLİ KELEBEK VANA 1321-1341 PTFE KLEPELİ KELEBEK VANA

PTFE sitli kelebek vana, wafer (1320) ve lug (1340) olarak 2 dizayn alternatifi ile üretilmektedir. Birçok elastomerin uygun olmadığı ortamlarda; örneğin kimya, ilaç ve gıda endüstrisinde 2 parçalı gövde dizaynı, silikon veya viton elastomer desteği ile tam sızdırmazlık sağlamaktadır. Ayrıca AISI 316/1.4408 paslanmaz çelik klepe malzemesinin uygun olmadığı akışkanlar için AISI 316 üzeri 3 mm PTFE kaplı klepeli alternatifi de bulunmaktadır.

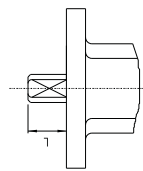
Asteknik Vana Tipi	: 1320/1321 Wafer tip, 1340/1341 Lug tip
DN/ANSI	: DN 50 - DN 300 2" - 12"
Çalışma Basıncı	: max. 8 bar
Sıcaklık	: -15 °C + 200 °C
Flanş Bağlantısı	: PN 10, PN 16
Kafa Flanşı	: ISO 5211
Etiketleme	: EN 19
Normu	: EN 558-1/20
Test Standardı	: EN 12266-1

Diğer ölçü ve basınç sınıfları için firmamızı arayınız.

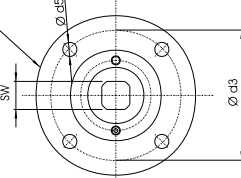

**1320-1321
1340-1341**

Wafer / Lug tip PTFE sitli kelebek vana ölçü listesi

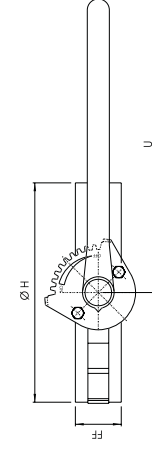
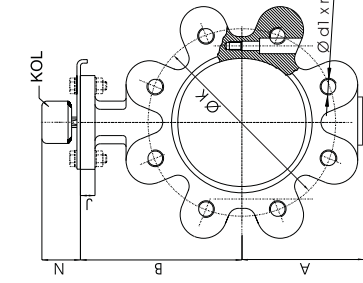
DN 50 - 300



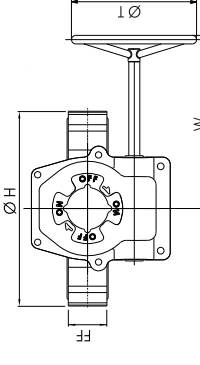
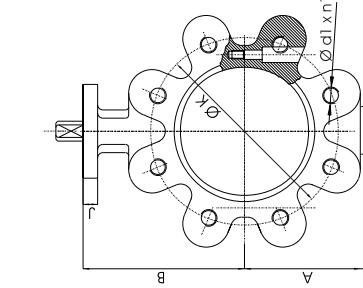
BAGLANTI FLANSI F
(ISO 5211)



DN 50 - 300



DN 50 - 300



DN	1320-1321		1340-1341		FF	Ø H		J	M	N	U	W	Ø T	Ø T	F	Ø d5xn	□ SW	L	Ø d3	PN 10			PN 16			KOL		MİL ÇIKIŞLI Ağırlık (kg)		DIŞLI KUTU					
	A	B	A	B		Ø K	Ø d													Ø d1	n1	Ø K	Ø d	Ø d1	n1	Tip	Ağırlık (kg)	Tip	Ağırlık (kg)	Tip	Ağırlık (kg)	Tip	Ağırlık (kg)	Tip	Ağırlık (kg)
Ø 50	75	116	64	108	45	100	165	13	50	37	220	159	200	200	05	7x4	□ 11	20	50	125	Ø 19	M 16	4	125	Ø 19	M 16	4	0.600	92-150	3.300	1320-1321	1340-1341	AST-20	4.000	PN 10 - 16
Ø 65	80	117	80	122	45	123	192	13	50	37	220	159	200	200	07	9x4	□ 11	20	70	145	Ø 19	M 16	4	145	Ø 19	M 16	4	0.600	92-150	4.800	1320-1321	1340-1341	AST-20	5.500	PN 10 - 16
Ø 80	100	132	97	132	46	137	200	14	50	37	260	159	200	200	07	9x4	□ 14	20	70	160	Ø 19	M 16	8	160	Ø 19	M 16	8	0.800	92-200	5.000	1320-1321	1340-1341	AST-20	7.400	PN 10 - 16
Ø 100	112	155	112	155	52	156	240	14	50	37	260	159	200	200	07	9x4	□ 14	20	70	180	Ø 19	M 16	8	180	Ø 19	M 16	8	0.800	92-200	6.500	1320-1321	1340-1341	AST-20	9.000	PN 10 - 16
Ø 125	123	158	123	158	56	187	255	14	50	37	260	159	200	200	07	9x4	□ 14	20	70	210	Ø 19	M 16	8	210	Ø 19	M 16	8	0.900	92-200	8.000	1320-1321	1340-1341	AST-20	9.500	PN 10 - 16
Ø 150	138	185	136	185	56	212	285	14	50	37	350	159	200	200	07	9x4	□ 17	22	70	240	Ø 23	M 20	8	240	Ø 23	M 20	8	0.900	92-300	9.500	1320-1321	1340-1341	AST-20	14.500	PN 10 - 16
Ø 200	176	213	162	213	60	265	335	15	50	37	350	159	200	200	07	9x4	□ 22	32	70	295	Ø 23	M 20	8	295	Ø 23	M 20	8	0.900	92-300	14.000	1320-1321	1340-1341	AST-20	20.000	PN 10 - 16
Ø 250	207	245	202	245	68	319	410	15	75	47	400	238	260	260	10	11x4	□ 22	32	102	350	Ø 23	M 20	12	355	Ø 28	M 24	12	2.600	92-400	27.000	1320-1321	1340-1341	AST-30	32.000	PN 10 - 16
Ø 300	243	282	228	282	78	372	450	15	75	47	400	238	260	260	10	11x4	□ 27	32	102	400	Ø 23	M 20	12	410	Ø 28	M 24	12	2.600	92-400	35.000	1320-1321	1340-1341	AST-30	42.500	PN 10 - 16

Firmamızın ölçülerde değişiklik yapma hakkı saklıdır.
Diğer ölçüler için üreticiye başvurunuz.

www.asteknikvana.com

asteknik@asteknikvana.com

REV - H

13.02.2012